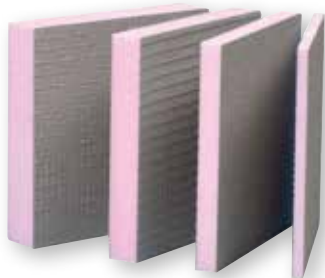


# Austrotherm UNIPLATŇA

Dosky z tvrdého extrudovaného polystyrénu so špeciálne upraveným povrchom po oboch stranách.



## Obojstranná povrchová úprava Austrotherm Uniplatne

Tvrdený extrudovaný polystyrén je z oboch strán vystužený sklotextílnou mriežkou a pokrytý maltou, čím je vhodný na použitie bez ďalších špeciálnych úprav. Austrotherm UNIPLATNE sú stabilné, vodotesné tepelnoizolačné dosky vhodné ako náhrada muriva a sadrokartónu.

### Použitie

- ▶ jednoduché zhotovenie priečok, odkladacích plôch, plochy na osadenie umývadla, schody, nádoby na vodu, podnosy
- ▶ doplnkové plochy kúpeľní a kuchynských liniek
- ▶ náhrada muriva a sadrokartónu
- ▶ opláštenie stien, podhládov a podlahových plôch v suchých a vo vlhkých miestnostiach pri renováciách a novostavbách
- ▶ hotový podklad pre obklady a dlažby
- ▶ vhodné na použitie do kúpeľní, sprch/vaní, wellness



vynikajúce  
tepelnoizolačné  
vlastnosti



jednoduchá  
manipulácia



odolný voči  
vysokému  
zaťaženiu



vynikajúca  
priľnavosť



odoláva vlhkosti



ľahký  
materiál

Napätie v tlaku pri  
10 % stlačení

200 kPa

Súčiniteľ tepelnej  
vodivosti ( $\lambda_D$ )

0,035 W/(mK)

Klasifikácia  
reakcie na oheň

E

**AUSTROTHERM**  
Tepelné izolácie

**AUSTROTHERM**  
Tepelné izolácie

## Ako rekonštruovať kúpeľňu pomocou Austrotherm Uniplatne



Nájdete v predajni:

### Obchodné zastúpenie

#### Stanislav Lovas

Bratislava a okolie  
+421 918 569 350  
s.lovas@austrotherm.sk

#### Štefan Valla

Stred a sever SR  
+421 915 572 324  
s.valla@austrotherm.sk

#### Andrea Lukáčová

Stred a juh SR  
+421 917 734 199  
a.lukacova@austrotherm.sk

#### Ing. Zoltán Lipták

Vedúci predaja / Východ SR  
+421 905 818 313  
z.liptak@austrotherm.sk

### Výrobný závod a centrála

**Austrotherm, s.r.o., Magnetová 11 831 04 Bratislava**

Tel.: +421 2 3266 1606

Fax.: +421 2 3266 1618

obchodne@austrotherm.sk

austrotherm.sk

austrotherm.sk

# Realizácia v praxi

## 1. Príprava podkladu

Pohľad na pôvodný vyčistený podklad po odstránení existujúceho keramického obkladu. Pri odstraňovaní existujúceho obkladu sa uvoľňovali nesúdržné časti betónového panelu. Podklad pred nanášaním novej vrstvy treba vyčistiť od všetkých nečistôt a nesúdržných častí.



## 2. Lepenie dosky

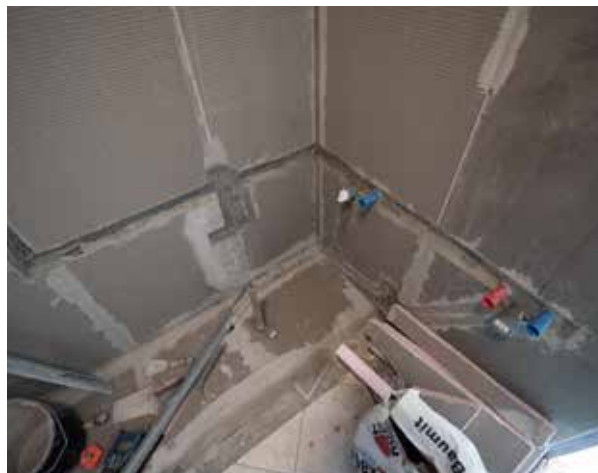
Dosky Austrotherm Uniplatne sa aplikujú na vopred pripravený podklad. Na dosku sa po obvode naniesie súvislá vrstva lepiacej malty a na stred sa aplikujú terče (buchty) lepiacej malty. Následne sa doska nalepí na podklad a nastaví sa do roviny pomocou vodováhy.



## 3. Vyrovnanie povrchu a vytvorenie rohov

Nalepením dosiek vznikne dokonale rovná plocha, ktorú je možné vyvážiť v horizontálnom aj vertikálnom smere. To umožňuje tvorbu ideálnych rohov, nároží, vyrovnanie stavebných nerovností, pričom netreba brať ohľad na vlhkostný režim v miestnosti, z dôvodu prakticky nulovej nasiakavosti materiálu.

Nezanedbateľná je čistota prevedenia prác a vznik minimálneho množstva odpadu. Remeselné spracovanie je jednoduché a rýchle. Stena má vysokú únosnosť a je pripravená na okamžité ukladanie finálneho obkladu.



## 4. Rezanie dosiek

Jednoduchosť a rýchlosť realizácie rekonštrukcie je aj vďaka bezproblémovému rezaniu dosiek, vytváraniu prestupov a drážok komplikovaných trás pre rozvody vody, odpady a elektroinštalácie.



## 5. Vytvorenie rovnej a ihneď pochôdznej podlahy

Veľkou výhodou Uniplatní je možnosť ich použitia na podlahe (v podlahových konštrukciách). Môžu sa v nej uložiť ležaté rozvody, zvýšiť niveleta a vyrovnáť prípadné nerovnosti (prevýšenia) pôvodnej podlahy. Dosiahne sa vysoká únosnosť, rovinnosť a navyše sú dosky v krátkej dobe pochôdzne.

