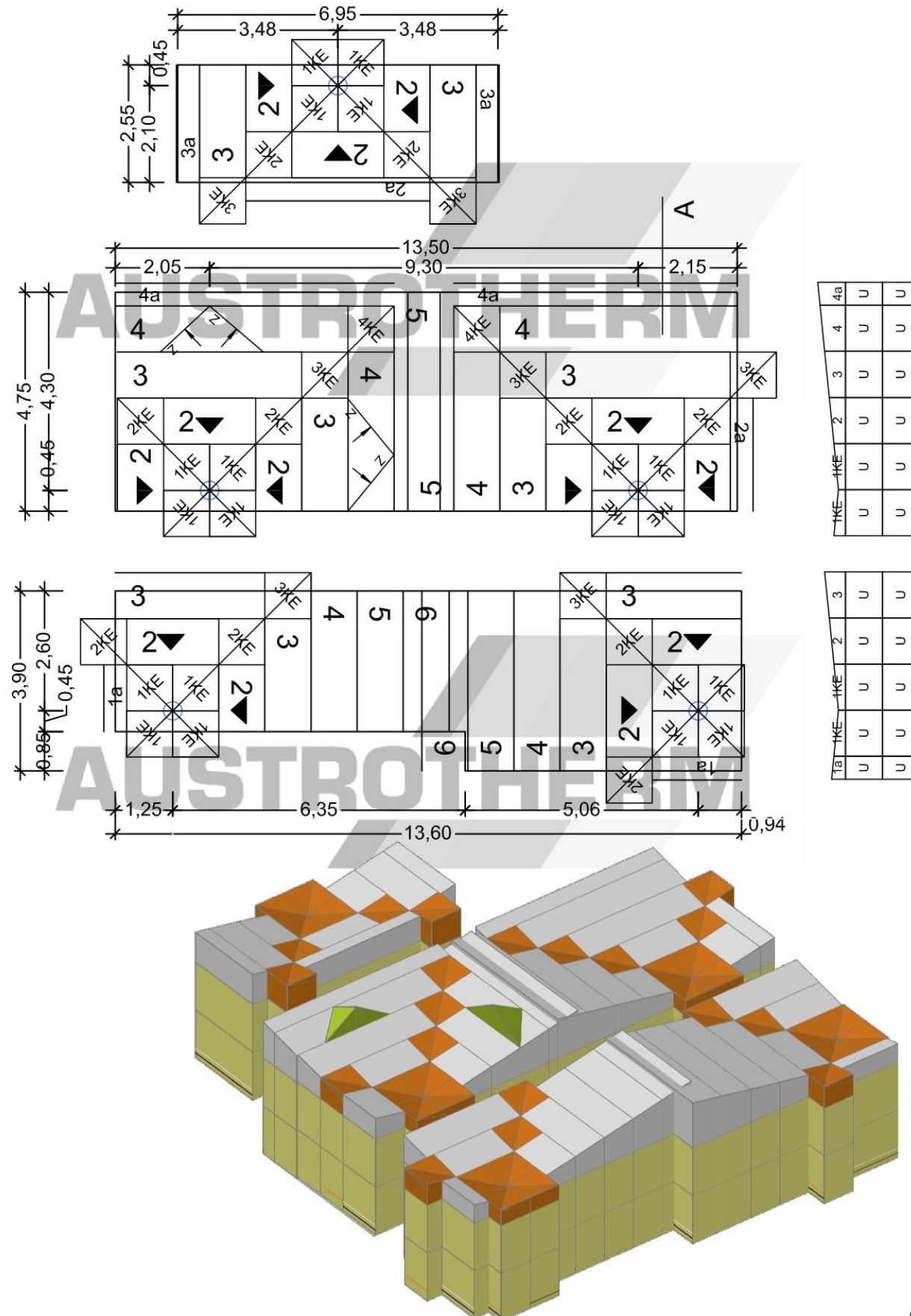


Kladačský plán plochej strechy



Kusovník

Číslo	Typ	Počet	Objem
1a	GEF_0500_1000_050_060	4	0.110
2	GEF_1000_1000_050_070	22	1.320
2a	GEF_0500_1000_070_080	7	0.263
3	GEF_1000_1000_070_090	30	2.400
3a	GEF_0500_1000_090_100	6	0.285
4	GEF_1000_1000_090_110	24	2.400
4a	GEF_0500_1000_110_120	13	0.748
5	GEF_1000_1000_110_130	17	2.040
6	GEF_1000_1000_130_150	7	0.980
1KE	KEH_1000_1000_030_050	20	0.867
2KE	KEH_1000_1000_050_070	10	0.633
3KE	KEH_1000_1000_070_090	7	0.583
4KE	KEH_1000_1000_090_110	2	0.207
0*1	GEF_1000_2000_160_160 Material EPS 150 S	65	20.800
0*2	GEF_1000_2000_160_160 Material EPS 150 S	65	20.800
*1: Rovné dosky			
Z1	REI_1000_1000_000_100	7	0.350

Plocha 154.00 m²
Objem (spádové dosky): 013.19 m³
Objem (rovne dosky): 041.60 m³
Priemerná geometrická hrúbka 355.70 mm
Materiál: EPS 150 S

Plocha strechy: 128.4 m²

expedovaný objem ŠTANDARDNÝCH spádových dosiek	
expedovaný objem [m ²]	materiál
10,90	EPS 150 S

expedovaný objem ÚŽLABÍ / NÁROŽÍ	
expedovaný objem [m ²]	materiál
2,29	EPS 150 S

expedovaný objem rovných dosiek								
pódorysný rozmer platne [mm]	hrúbka [mm]	potrebný počet kusov	počet kusov v balení	potrebný počet balení	expedovaný počet balení	expedovaný počet kusov	expedovaný objem [m ²]	materiál
2000x1000	160	130	3	43.33	44	132.00	42.24	EPS 150 S

POZNÁMKA


Austrotherm s.r.o. vypracoval cenovú ponuku na základe podkladov od objednávateľa. Nezodpovedá za zmeny vzniknuté medzi dodanými podkladmi a skutkovým stavom na stavbe. Tak isto nezodpovedá za škody vzniknuté v prípadoch konštrukčných a rozmerových nejasností. Nezodpovedá ani za nejasnosti technického riešenia strechy. Tovar vyrobený na základe odsúhlasenej objednávky spoločnosť Austrotherm s.r.o. nie je povinná prijať späť zo stavby.

Spoločnosť Austrotherm, s.r.o. týmto informuje adresáta tohto dokumentu, že prílohadokumentu označená ako kladačský plán je autorským dielom ku ktorému má spoločnosť Austrotherm, s.r.o. výhradnú a neobmedzenú licenciu. Použitie tohto autorského diela alebo jeho sprístupnenie tretej osobe bez súhlasu spoločnosti Austrotherm, s.r.o. bude sankcionované v zmysle ustanovení autorského zákona a súvisiacich právnych predpisov.

Kladačský plán je vyhotovený na základe poskytnutých podkladov. Podorys strechy na kladačskom pláne je vnútorná svetlá plocha strechy bez plochy atiky. Spády strechy boli upravené projektantom tak aby bolo možné jednoduché vyhotovenie pomocou spádových klinov.

Pred samotnou objednávkou tovaru je nutné aby riešenie prekonzultoval Realizátor a projekčné oddelenie firmy austrotherm. Inak za vzniknuté prípadné škody nezodpovedáme !!!

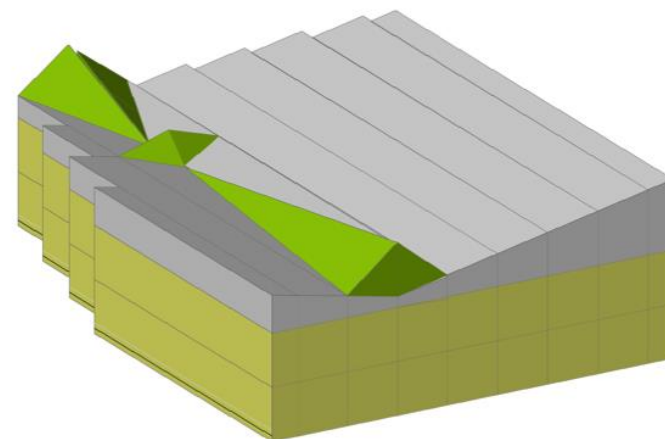
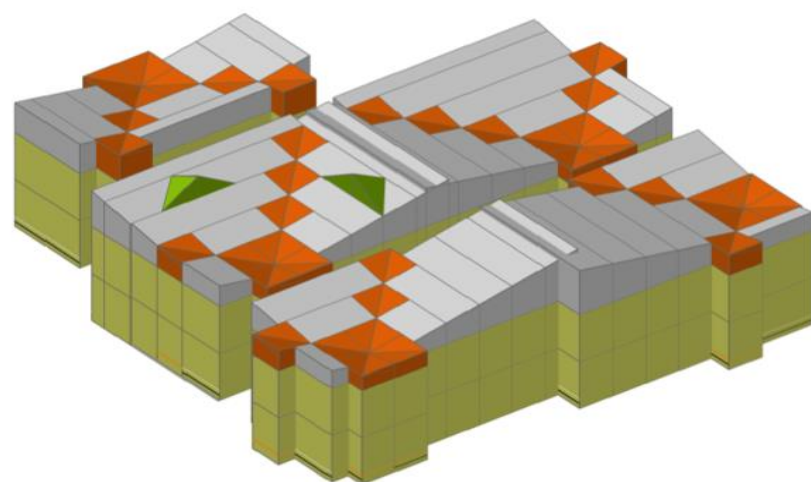
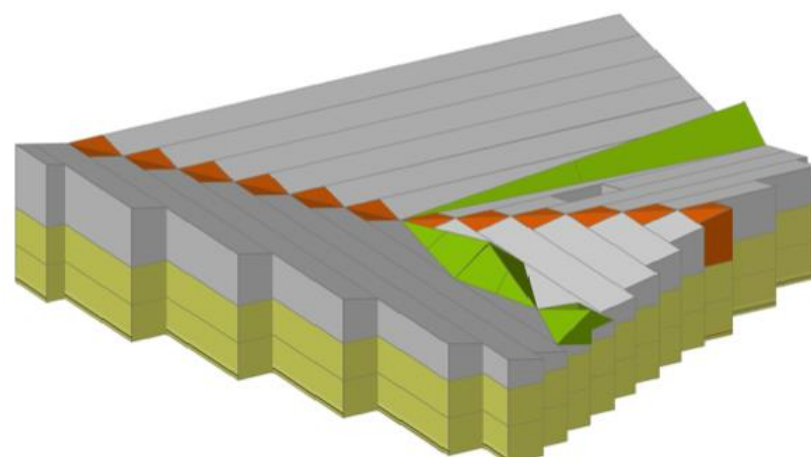
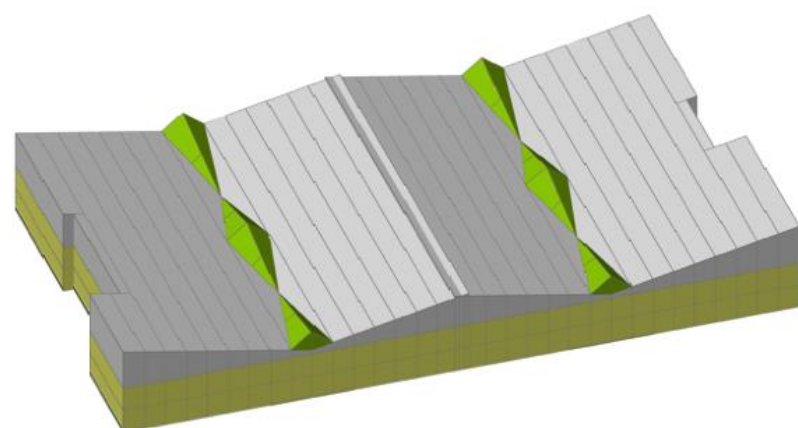
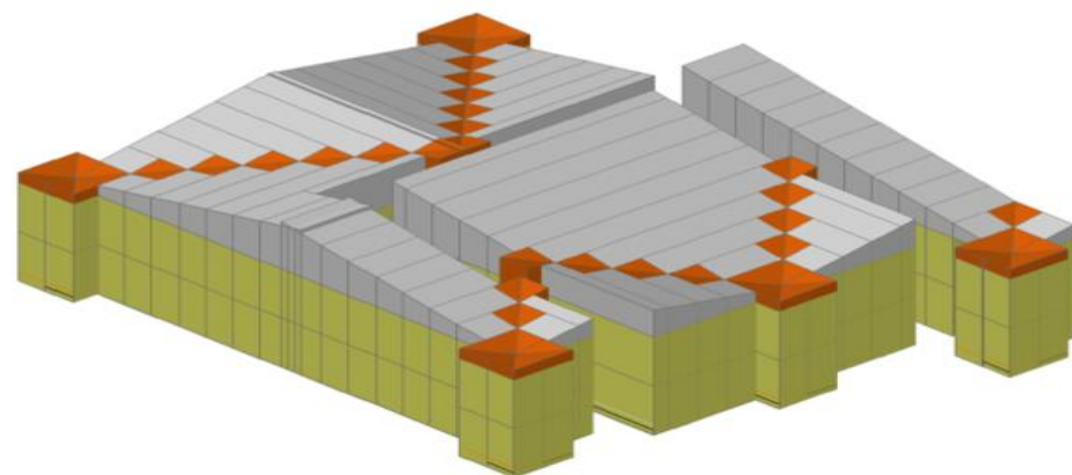
POZN. : REÁLNE ROZMERY JE NUTNÉ PREMERAŤ NA STAVBE!

Austrotherm s.r.o., Magnetová 11, 831 04 Bratislava			
Vypracoval/Kreslil	Vedúci výroby	Formát	Mierka:
Michaela Fedorčáková	Ondrej Hitka	2xA4	M 1:100
Objednávateľ: STAVBO, s.r.o.			
Stavba: Strecha			
Výkres: KLADAČSKÝ PLÁN			
Číslo zákazky: 17001			

Kladačský plán plochej strechy

Príklady riešení plochých striech

Príklad kusovníka – výkaz materiálu



Kusovník

Číslo	Typ	Počet	Objem
1a	GEF_0500_1000_050_060	4	0.110
2	GEF_1000_1000_050_070	22	1.320
2a	GEF_0500_1000_070_080	7	0.263
3	GEF_1000_1000_070_090	30	2.400
3a	GEF_0500_1000_090_100	6	0.285
4	GEF_1000_1000_090_110	24	2.400
4a	GEF_0500_1000_110_120	13	0.748
5	GEF_1000_1000_110_130	17	2.040
6	GEF_1000_1000_130_150	7	0.980
1KE	KEH_1000_1000_030_050	20	0.867
2KE	KEH_1000_1000_050_070	10	0.633
3KE	KEH_1000_1000_070_090	7	0.583
4KE	KEH_1000_1000_090_110	2	0.207
0*1	GEF_1000_2000_160_160 Material EPS 150 S	65	20.800
0*2	GEF_1000_2000_160_160 Material EPS 150 S	65	20.800

*: Rovné dosky

Z1 REI_1000_1000_000_100 7 0.350

Plocha 154.00 m²
Objem (spádové dosky): 013.19 m³
Objem (rovné dosky): 041.60 m³
Priemerná geometrická hrúbka 355.70 mm
Materiál: EPS 150 S

Plocha strechy: 128.4 m²

expedovaný objem ŠTANDARDNÝCH spádových dosiek	
expedovaný objem [m ³]	materiál
10,90	EPS 150 S

expedovaný objem ÚŽLABÍ / NÁROŽÍ	
expedovaný objem [m ³]	materiál
2,29	EPS 150 S

expedovaný objem rovných dosiek								
pôdorysný rozmer platne [mm]	hrúbka [mm]	potrebný počet kusov	počet kusov v balení	potrebný počet balení	expedovaný počet balení	expedovaný počet kusov	expedovaný objem [m ³]	materiál
2000x1000	160	130	3	43.33	44	132.00	42.24	EPS 150 S