

# Austrotherm Profi lepiace hmoty

**NOVINKA**

## Austrotherm Profi lepidlo (Perimeterkleber)

Na lepenie a škárovanie Austrotherm XPS® TOP tepelnej izolácie na obvodové konštrukcie základov.

Aplikačná teplota: -15 °C až +35 °C  
Možno orezať po: 30 - 50 minút  
Tepelná vodivosť: 30 - 35 mW / (m.K)  
Tepelná odolnosť po vytvrdnutí: -40 °C až +90 °C  
Hustota po vytvrdnutí: 15 - 25 kg/m³  
Obsah: 750 ml / kartuša



Typ výrobku	Výdatnosť 1 kartuša (m²)	Počet ks v balíku (ks)	Výdatnosť 1 balenia (m²)
Austrotherm Profi lepidlo	6	12	72

## Austrotherm Profi čistič lepidla (PU Kleberreiniger)

Vysoko aktívny čistič pre Austrotherm Profi lepidlá. Odstraňuje čerstvé PU peny, atramenty a zvyšky lepidiel

Čistí PU montážne pištole  
Hodí sa na všetky štandardné pištole  
Možno použiť aj ako sprej  
Skladovacia teplota: -5 °C až +20 °C  
Obsah: 500 ml / kartuša



Typ výrobku	Počet ks v balíku (ks)
Austrotherm Profi čistič lepidla	1

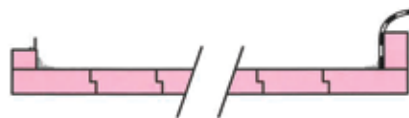
## Austrotherm Profi lepiaca pištoľ (Kleberpistole)

Pištoľ na aplikáciu Austrotherm Profi lepidiel. Jednoduchá a rýchla manipulácia.



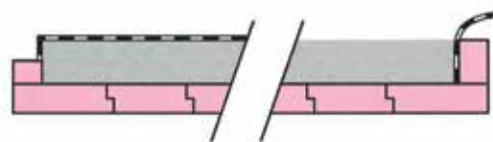
Typ výrobku	Počet ks v balíku (ks)
Austrotherm Profi lepiaca pištoľ	1

# Aplikácia Austrotherm XPS® na zateplenie základovej dosky



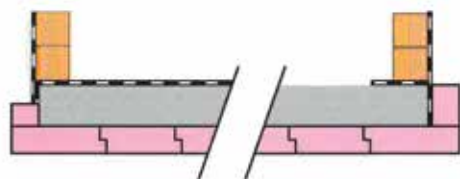
## Podlahové a okrajové prvky

Po uložení prvkov základovej dosky Austrotherm sa namontujú okrajové prvky pomocou systémových uholníkov a rýchloskrutiek. Prídavné uholníky sa priskrutkujú na okrajový prvok.



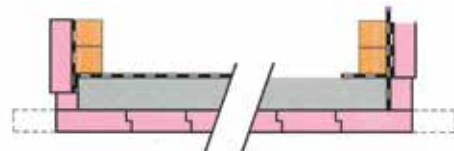
## Vodorovná hydroizolácia

Po zabetónovaní dosky sa odstráni prídavný uholník a na základovú dosku sa celoplošne nalepí vodorovná hydroizolácia. Vodorovná hydroizolácia sa na okrajoch prelepí cez plochu betónu odkrytú po uholníkoch v šírke 100 mm.



## Horizontálna hydroizolácia

Na horizontálnej izolácii sa vybuduje murivo zvislých konštrukcií, na ktoré sa následne na vonkajšej strane s presahom umiestni hydroizolácia.



## Tepelná izolácia sokla, resp. vonkajšia zvislá tepelná izolácia

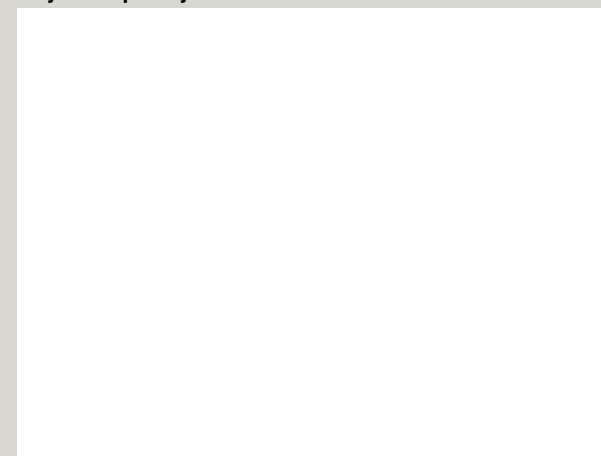
Následne sa vytvorí príslušná tepelná izolácia sokla, resp. vonkajšia zvislá tepelná izolácia.



# Zateplite svoj dom od základu!



## Nájdete v predajni:



## Obchodné zastúpenie

### Stanislav Lovas

Bratislava a okolie  
+421 918 569 350  
s.lovas@austrotherm.sk

### Štefan Valla

Stred a sever SR  
+421 915 572 324  
s.valla@austrotherm.sk

### Andrea Lukáčová

Stred a juh SR  
+421 917 734 199  
a.lukacova@austrotherm.sk

### Ing. Zoltán Lipták

Vedúci predaja / Východ SR  
+421 905 818 313  
z.liptak@austrotherm.sk

## Výrobný závod a centrála

**Austrotherm, s.r.o., Magnetová 11 831 04 Bratislava**

Tel.: +421 2 3266 1606  
Fax.: +421 2 3266 1618  
obchodne@austrotherm.sk

[austrotherm.sk](http://austrotherm.sk)

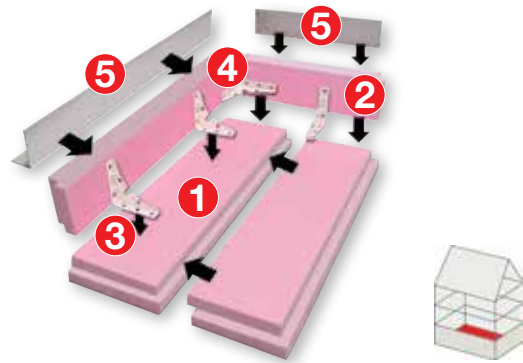
# Zabezpečte, aby Vám neuniklo teplo cez základovú dosku

- ▶ **Austrotherm XPS® tepelnoizolačný systém základovej dosky**
- ▶ **Austrotherm XPS® TOP debniace dosky**
- ▶ **Austrotherm XPS® komponenty**
- ▶ **Austrotherm Profi lepiace hmoty**

[austrotherm.sk](http://austrotherm.sk)

## Austrotherm XPS® tepelnoizolačný systém základovej dosky

**Systém pre debnenie a tepelnú izoláciu  
základových dosiek ľubovoľnej hrúbky**



**Austrotherm XPS® tepelnoizolačný systém základovej dosky sa skladá z:**

- 1 tepelnoizolačné dosky **Austrotherm XPS® TOP 50 SF** resp. **Austrotherm XPS® TOP 70 SF** (so stupňovitou drážkou) sa pospájajú do kompletnej podlahovej platne debnenie sa vytvorí odrezaním tepelnoizolačných dosiek **Austrotherm XPS® TOP 50 SF** resp. **Austrotherm XPS® TOP 70 SF** na požadovanú výšku. (pozn. dosky vytvárajúce debnenie by mali byť min. hrúbky 100 mm)
- 2 pomocou rýchloskrutiek Austrotherm sa do každej debniacej dosky upevnia 2 – 4 systémové uholníky Austrotherm
- 3 na spojenie a spevnenie rohov debnenia sa používajú systémové uholníky Austrotherm
- 4 pre správne a normové riešenie sa na debniacu dosku **Austrotherm XPS® TOP 50 SF** resp. **Austrotherm XPS® TOP 70 SF** priskrutkuje prídavný uholník Austrotherm



ideálny pre  
nízkoenergetické  
stavby



vynikajúce  
tepelnoizolačné  
vlastnosti



jednoduchá  
manipulácia



odolný voči  
extrémnemu  
zaťaženiu



odoláva  
vlhkosti



stupňovitá  
drážka

## Austrotherm XPS® TOP debniace dosky

Tepelnoizolačné dosky z extrudovaného polystyrénu s hladkým povrchom so stupňovitou drážkou pre extrémne zaťaženie



Materiály z extrudovaného polystyrénu **Austrotherm XPS TOP 50® SF** a **Austrotherm XPS TOP® 70 SF**, ktoré sú extrémne odolné voči tlaku sú ideálne pre tepelnú izoláciu pod základovú dosku, pre stavebné objekty rôzneho charakteru (rodinné domy, stavby pre ubytovanie a služby, bytové a polyfunkčné objekty, priemyselné objekty).

### Austrotherm XPS® TOP 50

Tvar hrany: stupňovitá drážka  
Rozmer dosky: 1265 x 615 mm  
Úžitková plocha: 0,75 m<sup>2</sup> / doska

Napätie v tlaku pri 10 % stlačení	Súčiniteľ tepelnej vodivosti ( $\lambda_D$ )	Klasifikácia reakcie na oheň
500 kPa	0,033 W/(mK)	E

### Austrotherm XPS® TOP 70

Tvar hrany: stupňovitá drážka  
Rozmer dosky: 1265 x 615 mm  
Úžitková plocha: 0,75 m<sup>2</sup> / doska

Napätie v tlaku pri 10 % stlačení	Súčiniteľ tepelnej vodivosti ( $\lambda_D$ )	Klasifikácia reakcie na oheň
700 kPa	0,033 W/(mK)	E

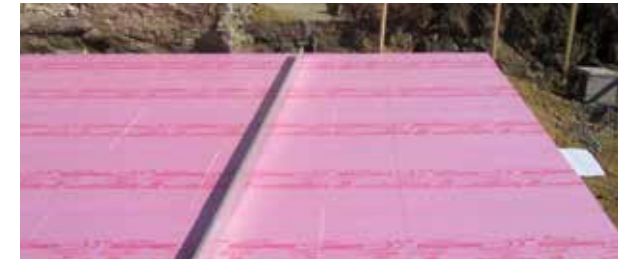
## Austrotherm XPS® komponenty

Typ výrobku	Rozmer (mm)	Počet ks v balení
Systémový uholník Austrotherm	100 x 150	25
Prídavný uholník Austrotherm	60 x 100 x 1250	20
Rýchloskrutka Austrotherm	50	100
Debniace dosky: Austrotherm XPS® TOP 50 SF Austrotherm XPS® TOP 70 SF	1265 x 615	*

\* závisí od vybranej hrúbky tepelnoizolačných dosiek Austrotherm XPS® TOP SF

**Množstvo komponentov potrebných na dĺžku 1,25 m  
(dĺžka jednej XPS dosky)**

Množstvo na 1,25 m	Počet (ks)	Rýchloskrutiek do uhla
Systémový uholník Austrotherm	2 - 4	4
Prídavný uholník Austrotherm	1	5
Rýchloskrutka Austrotherm	21	



Uloženie podkladnej vrstvy.



Debnenie základovej dosky.



Vytvorené debnenie základovej dosky.



Vystuženie (armovanie) základovej dosky.



Finálne zabetónovanie základovej dosky.