

Unikátny prefabrikovaný prvok z expandovaného polystyrénu na rýchle a jednoduché zhotovenie okrajov plochých striech

# ATIKOVÝ PRVOK OD EXPERTOV NA POLYSTYRÉN

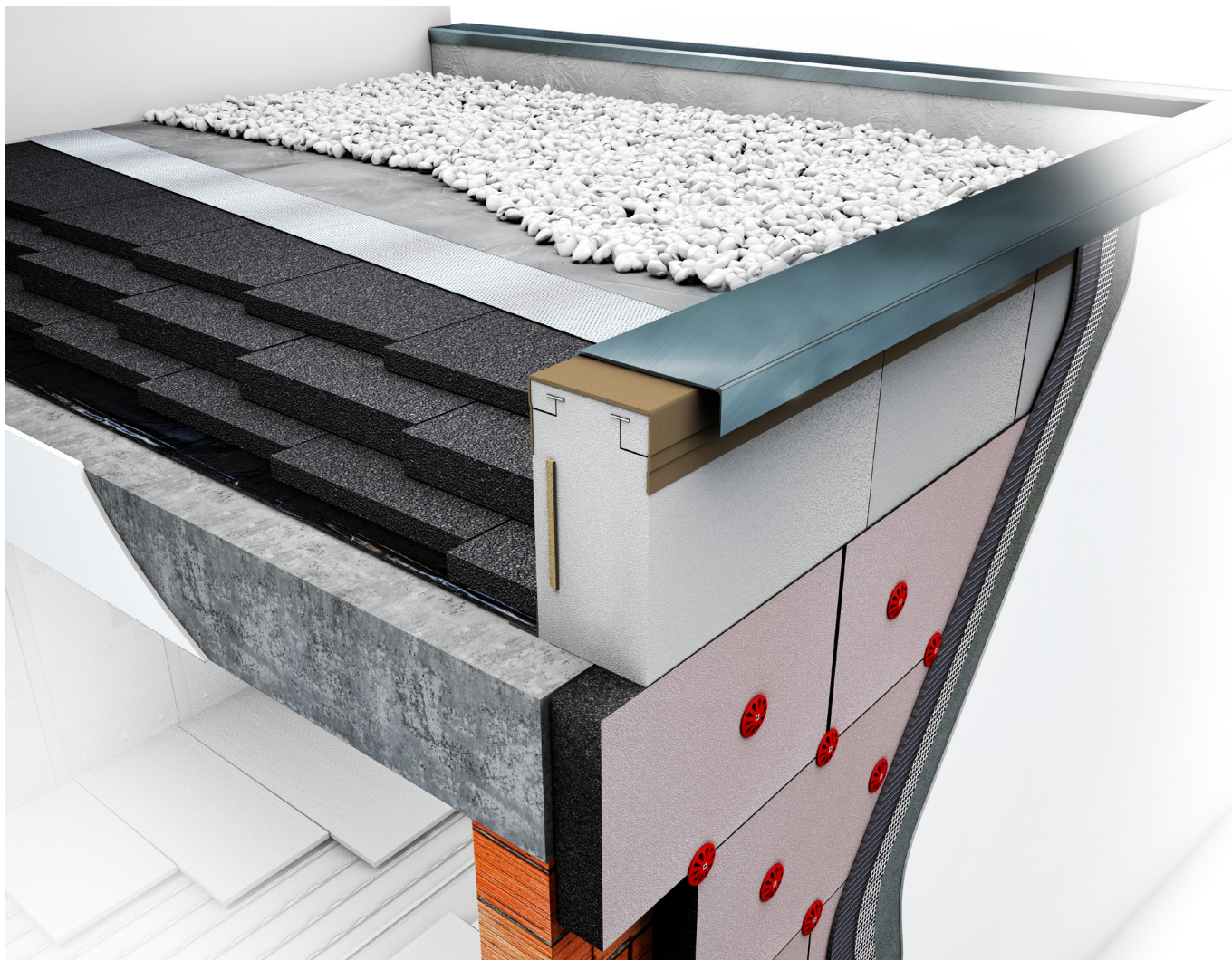


## Austrotherm Atikový prvok

- ▶ Komplexné riešenie
- ▶ Jednoduché a rýchle spracovanie
- ▶ Eliminácia tepelných mostov
- ▶ Vhodný pre pasívne domy

# Austrotherm Atikový prvok

Vynikajúco izolujúci prefabrikovaný prvok na rýchle zhotovenie okrajov plochých striech.



Austrotherm Atikový prvok rieši atiku komplexne ako celok. Je pripravený na okamžitú montáž. Vďaka jeho nízkej hmotnosti je logistika na stavbe niekoľkonásobne jednoduchšia a efektívnejšia. Plochá strecha domu sa zhotoví oveľa jednoduchšie, rýchlejšie a lacnejšie, ako pri bežnom zhotovení atiky.

Austrotherm Atikový prvok je už vo výrobnom závode potiahnutý piesčitou vrstvou stierkovacej hmoty Austrotherm TOP. Obsahuje montážne uholníky na upevnenie do podkladu a integrované lišty z PVC na upevnenie oplechovania. Do atikového prvku je na objednávku možné zabudovať dosku na báze dreva, ktorá slúži na kotvenie a spájanie fóliových hydroizolácií.

Štandardne je vyrobený z bieleho expandovaného polystyrénu (EPS), pričom na požiadanie sa vyrába aj zo sivého (grafitového) polystyrénu Austrotherm GrEPS, ktorý má až o 20% lepšie tepelnoizolačné vlastnosti.

Na požiadanie je Austrotherm Atikový prvok dostupný aj v individuálnych rozmeroch

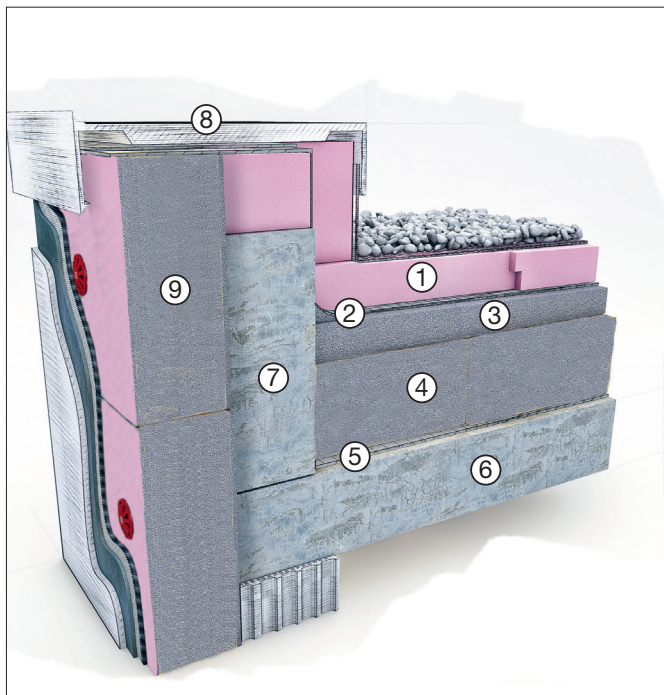
## Vaše výhody:

- ▶ Súčiniteľ tepelnej vodivosti:  $\lambda_D = 0,037 \text{ W/(m.K)}$
- ▶ Rýchle a jednoduché spracovanie
- ▶ Eliminácia tepelných mostov
- ▶ Vhodný pre pasívne domy
- ▶ Výrobok so schválením TSÚS
- ▶ Komplexné riešenie
- ▶ Integrované PVC lišty na upevnenie oplechovania
- ▶ Potiahnutý vrstvou Austrotherm stierkovacej hmoty TOP
- ▶ Spoludodávané montážne uholníky
- ▶ Možnosť individuálnych rozmerov na požiadanie
- ▶ Žiadna špeciálna realizácia: zhotovenie môže vykonať napr. váš stavebný majster, izolatér striech, fasádnik alebo klampiar



## Porovnanie stavby s Austrotherm Atikovým prvkom

Porovnanie so štandardnou metódou zhotovenia s použitím betónu



Štandardná metóda zhotovenia atiky pomocou betónových debniacich tvárnic a dodatočných tepelnoizolačných prvkov



Metóda zhotovenia atiky pomocou Austrotherm Atikového prvku – ušetrí náklady na materiál a čas

- 1 Austrotherm XPS® TOP 30 SF
- 2 Hydroizolácia
- 3 Spadová izolačná doska Austrotherm GrEPS®
- 4 Plochá strecha Austrotherm GrEPS®
- 5 Parozábrana
- 6 Strop
- 7 Atikový múr
- 8 Oplechovanie atiky
- 9 Fasádna izolačná doska Austrotherm GrEPS® Fasádný Reflex

- 1 Atikový prvok Austrotherm
- 2 Austrotherm XPS® TOP 30 SF
- 3 Hydroizolácia
- 4 Spadová izolačná doska Austrotherm GrEPS®
- 5 Plochá strecha Austrotherm GrEPS®
- 6 Parozábrana
- 7 Strop
- 8 Oplechovanie atiky
- 9 Fasádna izolačná doska Austrotherm GrEPS® Fasádný Reflex

## Porovnanie nákladov pri použití Austrotherm Atikového prvku

Porovnanie so štandardnými metódami zhotovenia atiky

POROVNANIE	Murovaná Atika	Atika z DT (debniacich tvárnic)	Austrotherm Atikový prvok
Množstvo pracovníkov	5 ľudí	5 ľudí	3 ľudia
Štandardné trvanie prác	5 - 8 dní	5 - 8 dní	1/2 - 1 dňa
Odhadovaná cena materiálu a prác	4 400 € (88 €/bm)	4 950 € (99 €/bm)	4 300 € (86 €/bm)

**Poznámka:**

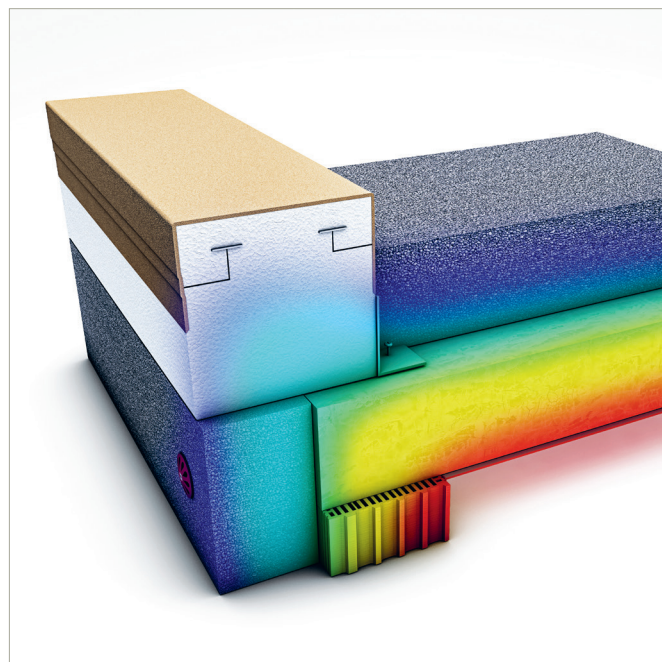
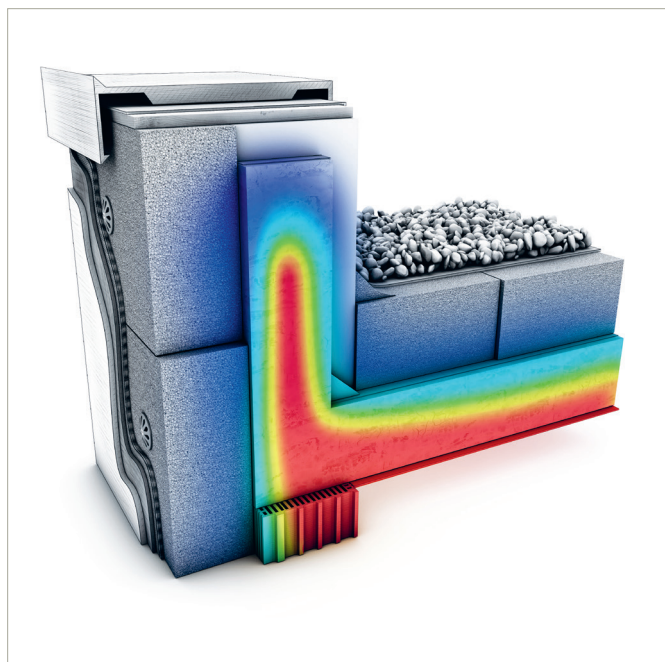
Uvedené ceny a trvania prác sa vzťahujú na bežný rodinný dom 12,5 x 12,5 m (50 bm zhotovenia atiky rozmeru 400 x 600 mm).

Pri zhotovení atiky pomocou Austrotherm Atikového prvku nie sú potrebné žiadne technologické prestávky.

Ceny sú uvedené bez DPH

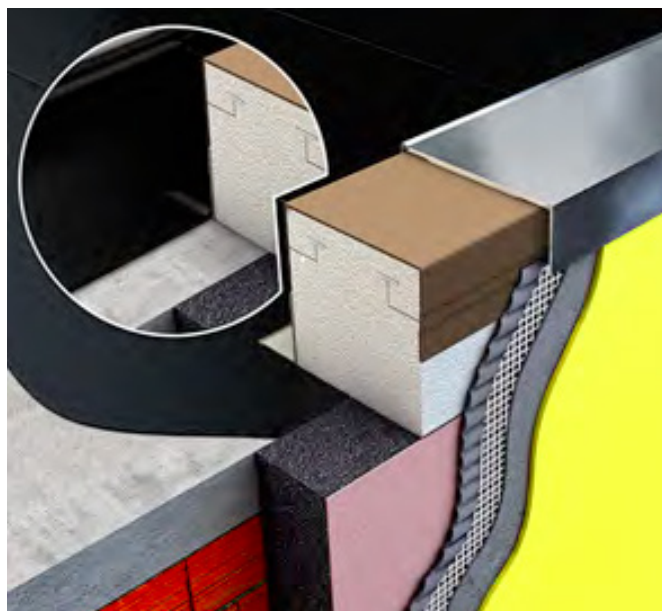
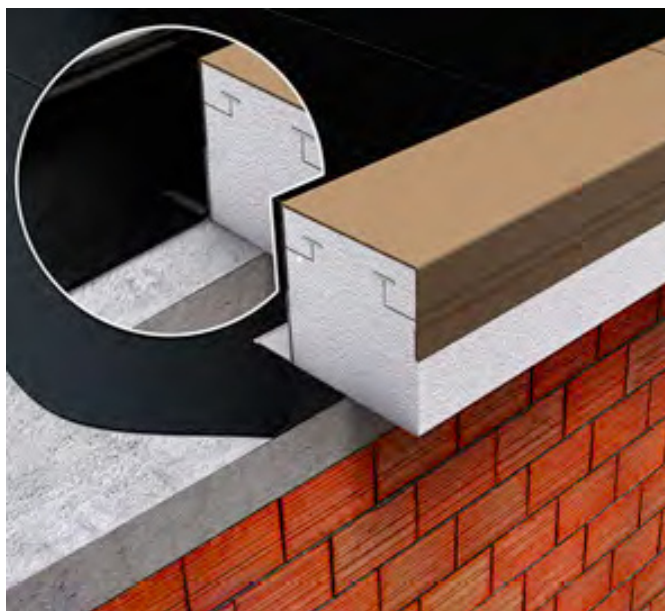
## Eliminácia tepelných mostov

Porovnanie so štandardnou metódou zhotovenia s použitím betónu



V porovnaní so štandardnou atikou nemôžu vzniknúť tepelné mosty. Priebeh teploty je kontinuálny cez celý zateplený vonkajší plášť objektu. Týmto sa úspešne zamedzí možnej tvorbe plesní.

## Použitie parozábrany s Austrotherm Atikovým prvkom



Ak sa prvok lepí na existujúcu parozábranu, musí byť zabezpečená prídržnosť k podkladu. Pri montáži Austrotherm Atikového prvku, ako je znázornené na obrázku, nesmie byť lepená styková plocha (min. 50 %) menšia ako prečnievajúca časť (celková hrúbka ETICS).

Vonkajší tepelnoizolačný kontaktný systém je možné zhotoviť obvyklým spôsobom.



## Krok za krokom

### Spracovanie Austrotherm Atikového prvku



1. Na prácu postačuje len zopár kusov náradia. Pracovná a časová náročnosť je tým obmedzená na minimum.



2. Previs sa nastaví pomocou olovnice.



3. Značka sa na podklade vyznačí pomocou značkovacej šnúry.



4. Austrotherm Atikové prvky sa môžu lepiť len na stabilný podklad zbavený prachu a mastnoty. Lepidlo sa naniesie na prvok a podklad v mieste lepených plôch. Dodržte návod na spracovanie lepidla.



5. Prvky sa vyrovnajú pomocou vodováhy.

**Dôležité:** Horizontálne meranie na vodorovné vyrovnanie a vertikálne meranie (z vnútornej strany) na pravouhlé vyrovnanie voči podkladu.



6. Mechanické upevnenie sa vykonáva pomocou PVC uholníka do existujúceho podkladu.



7. Austrotherm Atikové prvky sú dostupné v príslušných šírkach od 300 do 500 mm resp. v rôznych výškach od 400 do 700 mm. Dĺžka prvku je 2000 mm.

**Mgr. Pavol Šulan**

+421 918 569 350

p.sulan@austrotherm.sk

**Štefan Valla**

+421 915 572 324

s.valla@austrotherm.sk

**Ing. Peter Mag**

+421 907 603 614

p.mag@austrotherm.sk

**Martin Ondriš**

+421 917 734 199

m.ondris@austrotherm.sk

**Mgr. Jozef Ševčík**

+421 905 568 519

j.sevcik@austrotherm.sk

**Austrotherm, s. r. o.**

Magnetová 11  
831 04 Bratislava